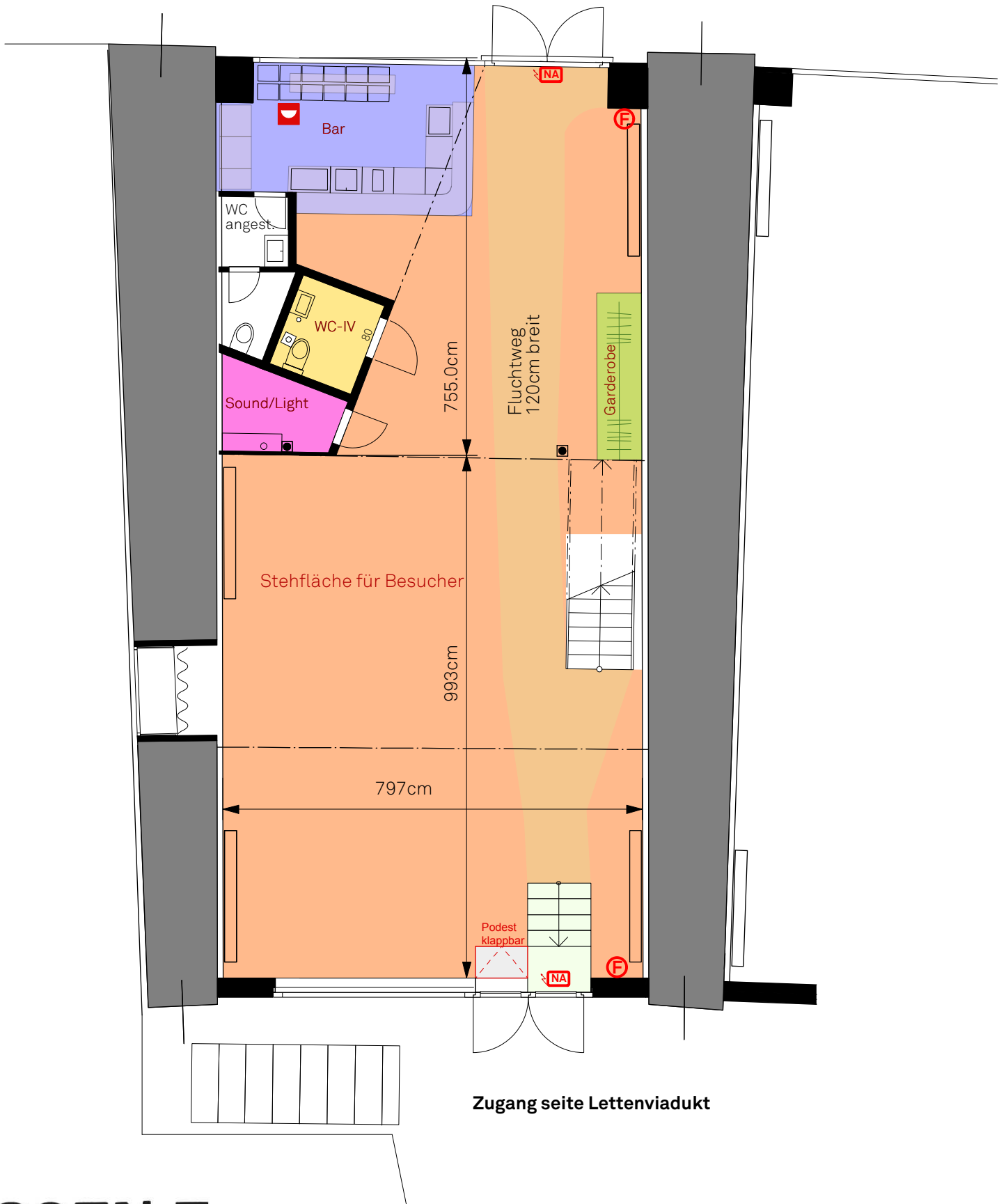


Haupteingang seite Wipkingerviadukt



BOGEN F netz:werk

Stiftung für Soziale Arbeit, Sport und Kultur

Nutzfläche ohne Bühne EG 1:100

- 107.0m² Stehfläche für Besucher
- 3.0m² WC-IV
- 13.8m² Bar
- 3.2m² Sound/Light
- Garderobe

127m² Total Nutzfläche

Haupteingang seite Wipkingerviadukt



Zugang seite Lettenviadukt

BOGEN F

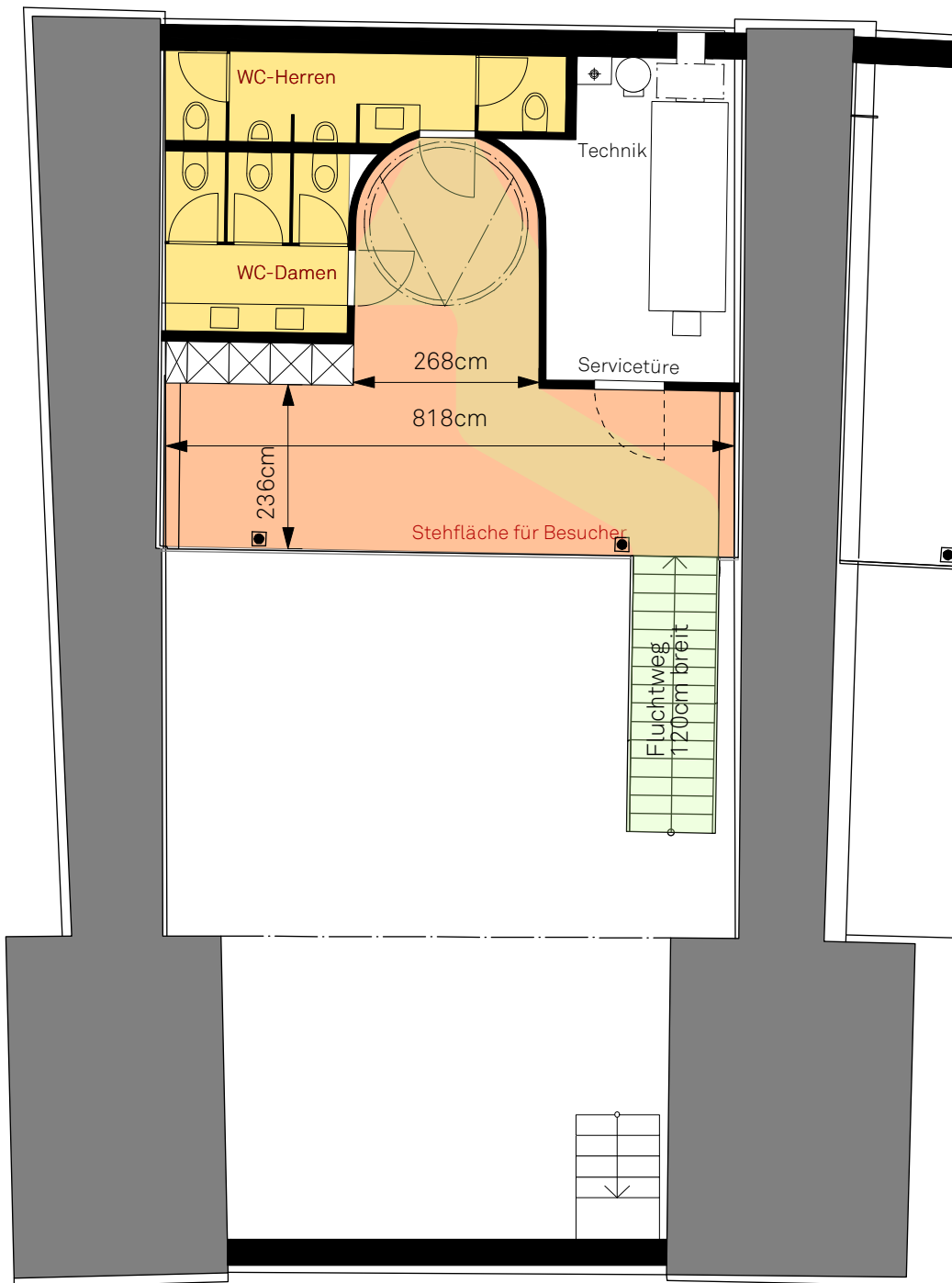
netz:werk
Stiftung für Soziale Arbeit, Sport und Kultur

Nutzfläche mit Bühne EG 1:100

- 87.0m² Stehfläche für Besucher
- 3.0m² WC-IV
- 13.8m² Bar
- 3.2m² Sound/Light
- 17.8m² Bühne
- Garderobe

124.8m² Total Nutzfläche

Seite Wipkingerviadukt



Seite Lettenviadukt

BOGEN F

netz:werk
Stiftung für Soziale Arbeit, Sport und Kultur

Nutzfläche Galerie 1:100

- 28.0m² Stehfläche für Besucher
- 6.8m² WC-Damen
- 7.0m² WC-Herren

41.8m² Total Nutzfläche